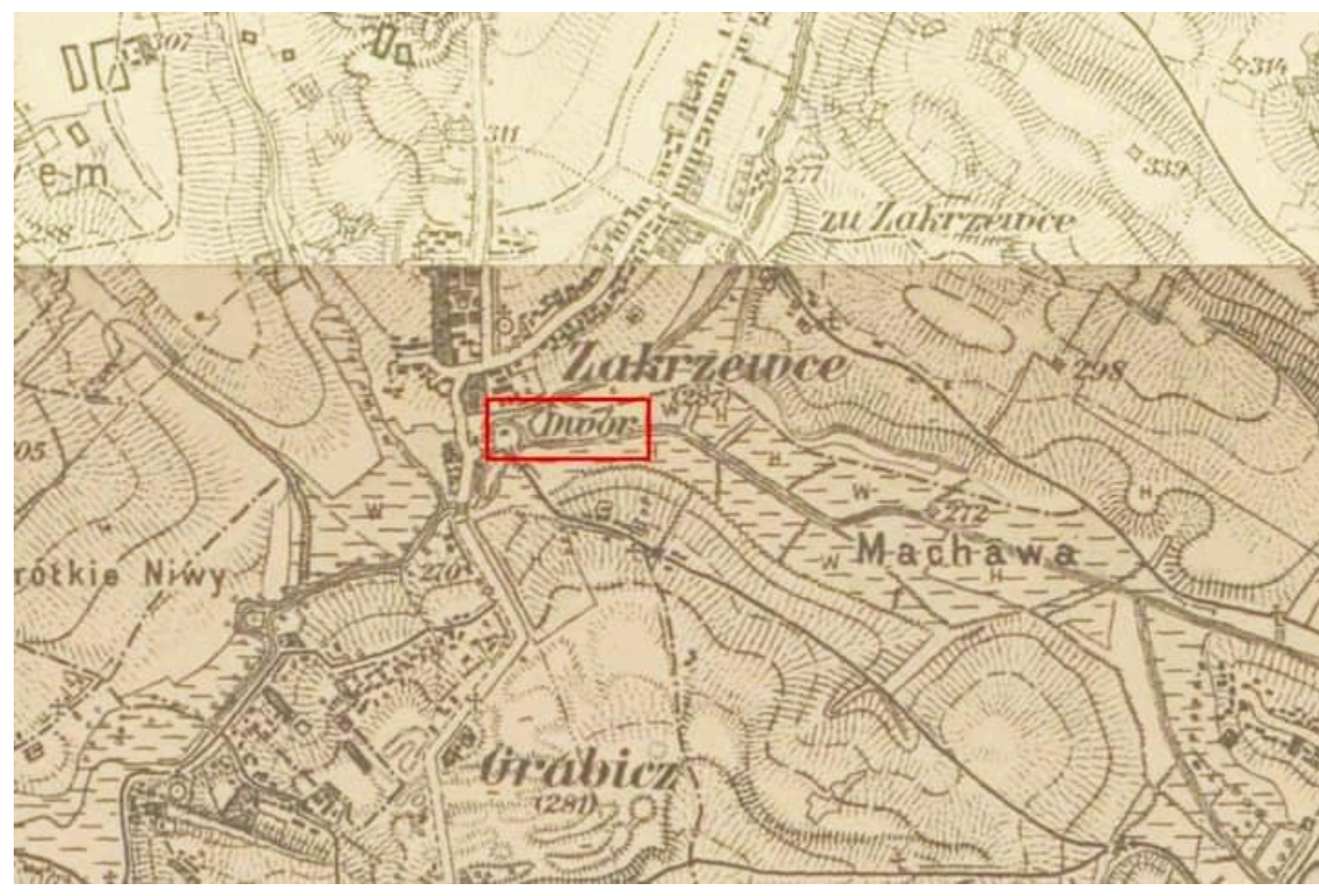


Між **Мельники – Замельники** і **Грибичем** знаходиться, з лівої сторони нище саду по дорозі з Отинії, перше поселення села Закрівці – це **Селище**, а з правої – хутір, здається **Гушнівека**. **Мельники** – це місцевість (позначена на карті на мапі №1) на початку **Торговиці** (права сторона від дороги з **Отинії**), де проживала родина Мельників – власників водяного млина. Частина річки **Мальгава** (ліва сторона дороги), називалася **Мливека**, де акумулювали забір води для запуску водяного колеса млина. На сьогодні, вулиця, яка бере початок з урочища Мельники, називається **Замельники** (народна назва з 19 століття).



Мапа №1

На карті **Dwor** (дивіться мапу №2) – Двір у Закрівцях де дійсно хтось "мажорний" жив.



Мапа №2

Тут розміщувався цілий каскад споруд. Річка **Мальгава** з своїми притоками утворювала заплави – дельту. І ось при виході з села, в найвузючому місці, ми назвали в **Берегах**, був насипний штучний острів (дивіться фото №1).



Фото №1

Якраз по ньому був проритий канал, на березі якого збудували водяний млин. На другій стороні головної річки, вже біля дороги, стояла корчма. Чуть вище була молочарня. І корчмою і молочарнею володіли два євреї. "**Просвіта**" побудувала на вулиці **Засело**, свою, українську молочарню де раніше була колгоспна контора, був сад – парк, по ньому прокладена кам'яна дорога, її називали "**Панська дорога**". Сюди часто приїздило панство з навколішніх сіл на spacer майже так, як до великих замків. На жаль цього нічого вже не збереглося. Ми тільки пам'ятаємо що в дитинстві купались в річці в берегах під каштанами, тут було найширше русло. А також йшли, через декілька десятків метрів, купатись в **Млиніці**, там вода дуже швидко протікала, створюючи гідромасаж нам дітям. На сьогодні вже і води навіть в річці не має (дивіться фото №2) після масштабної, бездумної міліорації.

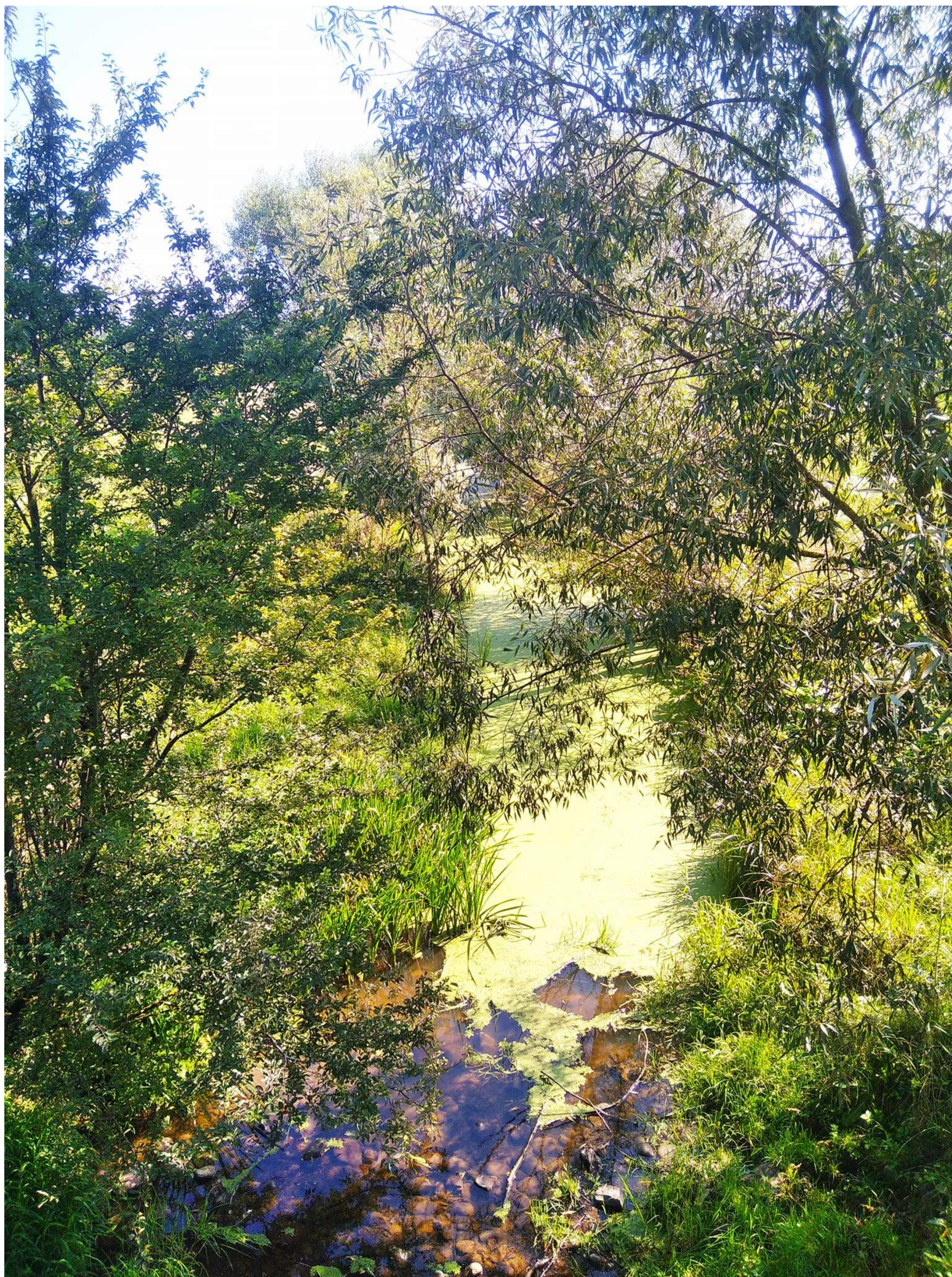


Фото №2

Млин вже був зображений на карті 1779 року, дивіться мапу нижче.



Після весняних паводків чи повеней або дощової осені, ми так і запам'ятали контури такого озера. Навіть бувало, що після розливу вода на цілу зиму покривалася кригою. Річка **Мальгава** на своїй течії утворювала два такі озера. В Закрівцях, коли в річку **Мальгаву** впадала з правої сторони річка **Лотоки**, яка несла свої води з вершин **Ліска**, **Гостівецького лісу**, **Загори**, з **Жолоба**, тому тут самого русла не існувало, то вже потім люди в ручну направили річки в потрібне русло. Так само перед **Отинією** від **Грибича** до **Загреблі** все було залито водою і заросло високим очеретом і чагарниками-корчами. Не дарма первісна назва **Отинії** – **Корчики**.
Інформація від [Михайла Мартинюка](#)